

Sommerferienspiel 2021

Die zum jeweiligen Zeitpunkt gültigen Covid19-Bestimmungen müssen eingehalten werden. Die Gemeinden behalten sich vor, Veranstaltungen kurzfristig abzusagen. Aktuelle Informationen zu den Ferienspielen finden Sie immer auf der Homepage, auf Facebook, Instagram und in der App Gem2Go der beiden Gemeinden!

ACHTUNG: Eine Anmeldung zu den Spielen ist unbedingt notwendig!

Rätselrallye bis 6 Jahre Kindergarten

Gemeinde Ruprechtshofen
Wann: **5. Juli 2021 bis 20. August 2021**
Wann: immer zugänglich
Wo: Pavillion Wildobstlehrpfad
Kontakt: Martina Stadler
Tel. (0676) 521 84 40 oder
martinamaria.stadler@icloud.com
Rätselpässe sind auf den Gemeinden erhältlich!



Rätselrallye ab 7 Jahren Volksschule

Gemeinde St. Leonhard/ Forst
Wann: **5. Juli 2021 bis 20. August 2021**
Wann: immer zugänglich
Wo: Start 1.000 Schritte Weg
beim Gemeindeamt St. Leonhard/ Forst
Kontakt: Maria Gruber
Tel. (0676) 840 408 851 oder
vizebuergemeister@st-leonhard-
forst.gv.at
Rätselpässe sind auf den Gemeinden erhältlich!

Feuerwehr erleben

Freiwillige Feuerwehr St. Leonhard/ Forst
Wann: **Freitag, 9. Juli 2021**
Zeit: 14:00 - 17:30 Uhr
Wo: FF-Haus St. Leonhard/ Forst
Anmeldung: Gemeinde Ruprechtshofen
Tel.: (02756) 2388 oder
gemeinde@ruprechtshofen.gv.at
Informationen: Josef Schrefel
Tel.: (0676) 330 29 26

Spiel, Spaß, Erste Hilfe

Rotes Kreuz, Leonhard-Ruprechtshofen
Wann: **Samstag, 17. Juli 2021**
Zeit: 14:00 - 16:00 Uhr
Wo: Schlosspark St. Leonhard
Anmeldung: Gemeinde Ruprechtshofen
Tel.: (02756) 2388 oder
gemeinde@ruprechtshofen.gv.at
Informationen: Kerstin Mautner
Tel.: (0664) 266 95 33

Sing- und Tanzworkshop

Volkstanzgemeinschaft St. Leonhard -
Ruprechtshofen / Chorisma
Wann: **Mittwoch, 28. Juli 2021**
Zeit: 14:00 bis 16:00 Uhr
Wo: Schlosspark St. Leonhard am Forst
Anmeldung: Gemeinde Ruprechtshofen
Tel.: (02756) 2388 oder
gemeinde@ruprechtshofen.gv.at
Informationen: Claudia Gansberger
claudia.gansberger@gmx.net

Tennisschnuppern

Union Leonhofen
Wann: **Freitag, 13. August 2021**
Zeit: 14:00 - 16:30 Uhr
Wo: Tennisplatz UTC Leonhofen
Anmeldung: Gemeinde Ruprechtshofen
Tel.: (02756) 2388 oder
gemeinde@ruprechtshofen.gv.at
Informationen: Rudolf Handl
Tel.: (0664) 810 2700

Spiel und Fußball

1. FC Leonhofen
Wann: **Samstag, 14. August 2021** Zeit:
9:00 - 11:00 Uhr
Wo: Fußballplatz Leonhofen Anmeldung:
Gemeinde Ruprechtshofen
Tel.: (02756) 2388 oder
gemeinde@ruprechtshofen.gv.at
Informationen: Mario Schöner
Tel.: (0664) 122 80 50

Märchenwanderung

Pfarrbücherei Ruprechtshofen
Wann: **Freitag, 20. August 2021**
Zeit: 14:30 - 17:00 Uhr
Wo: Pfarrhof Ruprechtshofen
Anmeldung: Gemeinde Ruprechtshofen
Tel.: (02756) 2388 oder
gemeinde@ruprechtshofen.gv.at
Informationen: Martina Gatterbauer
Tel.: (0676) 385 7379

Abschlussfest 2021

„Fito Fit Tour“

Marktgemeinde Ruprechtshofen, Landjugend Leonhofen
Wann: **Freitag, 27. August 2021**
Zeit: 13.00 - 18.00 Uhr
Wo: Fußballplatz Grabenegg
Kontakt: GfGR Martina Stadler (0676) 521 84 40 oder martinamaria.stadler@icloud.com

Die Gemeinden St. Leonhard am Forst und Ruprechtshofen bedanken sich bei allen, die dieses Ferienspiel ermöglicht haben, insbesondere bei den teilnehmenden Vereinen und Organisationen sowie bei den Wirtschaftstreibenden für die großzügige Unterstützung!

Jugendreferat St. Leonhard am Forst - Ruprechtshofen
Vereine und Organisationen



ZUGESTELLT DURCH POST.AT AMTLICHE MITTEILUNG JUNI/2021

BÜRGERMEISTER BRIEF



St. Leonhard am Forst
MARKTPLATZ DER LEBENSFREUDE

Liebe St. Leonharderinnen und St. Leonharder!

Der Sommer steht vor der Tür – Urlaub, Ferien und Erholung sind zum Greifen nah!
Eine Kräuterwanderung mit Kräuterbauer Stefan Großbichler, der Wandertag „Auf den Spuren des Trinkwassers“ und unser Sommerferienspiel für die Kinder, sind einige der Veranstaltungen in nächster Zeit über die ich Sie informiere und herzlich dazu einlade.

Kräuterwanderung mit Kräuterbauer Stefan Großbichler

Samstag, 10. Juli 2021 um 8.00 Uhr

Dauer ca. 3 Stunden

Treffpunkt: Fam. Großbichler, Hohenreith 4 (St. Georgener Bergkräuter)

Ausweichtermin: Samstag, 17. Juli 2021, 8.00 Uhr



Bei einer ca. 3-stündigen Wanderung rund um das Gebiet Hohenreith zeigt und erklärt Kräuterbauer Stefan Großbichler (St. Georgener Bergkräuter) die schon längst vergessenen, wertvollen Kräuter der Natur. Wo, wann und für was man Kräuter einsetzen kann – Tee, Düngung, natürl. Mittel gegen Ungeziefer uvm.
Anmeldung am Gemeindeamt unter Tel. (02756) 22 04

Verkehrsverein & Dorferneuerung - Wandertag „Auf den Spuren des Trinkwassers“

Sonntag, 11. Juli 2021 um 13.00 Uhr im Schlosspark der Marktgemeinde

Der Verkehrsverein & Dorferneuerung organisiert eine geführte Wanderung zu den Wasserquellen und Wasserbehältern im Gemeindegebiet. Die Wanderung startet am Sonntag, 11. Juli 2021 um 13.00 Uhr im Schlosspark der Marktgemeinde. Um 13.30 Uhr kann man auch beim Gasthaus Dorn in Gassen dazu stoßen. Weiter führt die Route über Gassen beim alten Wasserbehälter (Brunnen) über Rehberg zu den Brunnen in Großweichselbach. Bei einer kurzen Pause ist die Besichtigung der Brunnen möglich. Für eine kleine Stärkung wird gesorgt. Weiter führt die Wanderung zum Brunnenhaus der Wassergenossenschaft Großweichselbach bis hin zum Hochbehälter in Wegscheid. Abschließend führt der Weg zurück zu den Ausgangspunkten Gasthaus Dorn bzw. dem Schlosspark. Möchte man die Wanderung eigenständig durchführen, kann man von Großweichselbach zu den Brunnen oder dem Hochbehälter in Wegscheid wandern (Gehzeit pro Strecke 20-40 Minuten, kinderwagengeeignet).

12.45 Uhr Zusammentreffen im Schlosspark

13.00 Uhr Start Schlosspark

13.30 Uhr Gasthaus Dorn (Alternativ-Einstieg)

13.45 Uhr Gassen alter Wasserbehälter – Brunnen

14.15 Uhr Rehberg

14.30 Uhr Großweichselbach Brunnen 1 und 2

Pause Erläuterung und Besichtigung der Brunnen

15.15 Uhr Brunnenhaus Genossenschaft Großweichselbach

16.00 Uhr Hochbehälter Wegscheid

17.00 Uhr Abschluss Schlosspark

Diese Zeitangaben sind ein Richtwert.



Mit Unterstützung des Jugend-Rot Kreuzes
St. Leonhard am Forst - Ruprechtshofen.



Aus Liebe zum Menschen.

Für nähere Informationen bzw. Anmeldung: Obmann Josef Motusz unter Tel. (0676) 430 25 23

Sommerferienspiel: Rätselrallyes - Aktivitäten - Abschlussfest

Aufgrund der noch geltenden Corona-Regelungen wollen wir auch heuer wieder eine andere Form der Ferienspiele anbieten. Die im Vorjahr angebotene Ferienspiel-Wundertüte wurde gut angenommen, dennoch haben wir heuer wieder etwas Neues im Programm.

Bei der Gestaltung des Ferienprogrammes arbeiten die Gemeinden Ruprechtshofen und St. Leonhard am Forst zusammen. In den Gemeinden werden zwei Rätselrallyes aufgestellt. Eine Rallye wird Rätsel für Kindergartenkinder enthalten und eine Rallye Rätsel für Volksschulkinder. Diese Rätselrallyes können selbstständig und/oder mit einem Erwachsenen oder der ganzen Familie jederzeit besucht werden. Die Pässe für die Rätselrallyes werden im Kindergarten und in der Volksschule ausgeteilt bzw. liegen auf den Gemeinden Ruprechtshofen und St. Leonhard am Forst auf.

Die Rätselrallyes können **ab Ferienbeginn bis 20. August 2021** absolviert werden. Wir würden uns freuen, wenn die fertig ausgefüllten Ferienpässe am Gemeindeamt (oder im Gemeindebriefkasten) abgegeben werden. Als Dankeschön für die Teilnahme wird ein Überraschungssackerl vorbereitet und bei der Fito-Fit-Tour am 27. August 2021 jedem Kind ausgegeben. Mach mit und gib deinen Ferienpass bei der Gemeinde ab!

Ferienspiel - Aktivitäten

Für den Sommer 2021 planen wir auch Ferienspiele anzubieten, welche von den Vereinen ausgerichtet werden. Da dies je nach Lockerung der Corona-Regelungen erst kurzfristig geplant werden kann, stehen derzeit noch keine fixen Termine fest. Wir werden die geplanten Ferienspiele eine Woche vor Veranstaltungsbeginn auf den Medien Facebook, Gemeinde-Homepage und der Gem2Go App ausschreiben.

Für die Teilnahme ist aus derzeitiger Sicht (Stand 12. Juni 2021) folgendes erforderlich:

- Anmeldung zu der Veranstaltung (am Gemeindeamt Ruprechtshofen unter Tel. (02756) 2388 oder per E-Mail gemeinde@ruprechtshofen.gv.at)
- begrenzte Teilnehmerzahl
- negativer Coronatest ab 12 Jahren (Nachweis bitte mitnehmen)

Coronatests können jederzeit – gegen Voranmeldung – in der Apotheke Leonhofen gemacht werden. Es handelt sich dabei um Nasenvorraumtests (Nasenbohrertests). Außerdem können kostenlose Nasenvorraumtests für die Selbsttestung zuhause bei den Gemeindeämtern abgeholt werden. Das Testergebnis muss unter www.testung.at/selbsttestung erfasst werden.

Ferienspiel - Abschlussfest

Der Abschluss wird im Rahmen der Fito Fit-Tour am 27. August 2021 abgehalten. Die Veranstaltung findet am Fußballplatz Gaudirunde in Grabenegg in Ruprechtshofen statt.

Die Gemeindezeitung kommt zu Ferienbeginn in die Haushalte.

Mit lieben Grüßen



Bgm. Hans-Jürgen Resel

A-3243 St. Leonhard am Forst | Hauptplatz 1 | Bezirk Melk | Tel.: +43-2756-2204 | Fax: DW -30

Mail: office@st-leonhard-forst.gv.at | Web: www.st-leonhard-forst.gv.at

Parteienverkehr: Mo. 8-12 und 13-19 Uhr | Di. und Mi. 8-12 Uhr | Do. kein Parteienverkehr | Fr. 8-12 Uhr

Amtsstunden des Bürgermeisters: Mo. 17 - 19 Uhr und Fr. 9 - 11.30 Uhr



**GESUNDES
RUPRECHTSHOFEN**



**GESUNDES
ST. LEONHARD
AM FORST**

Rätselrallye für Kindergartenkinder

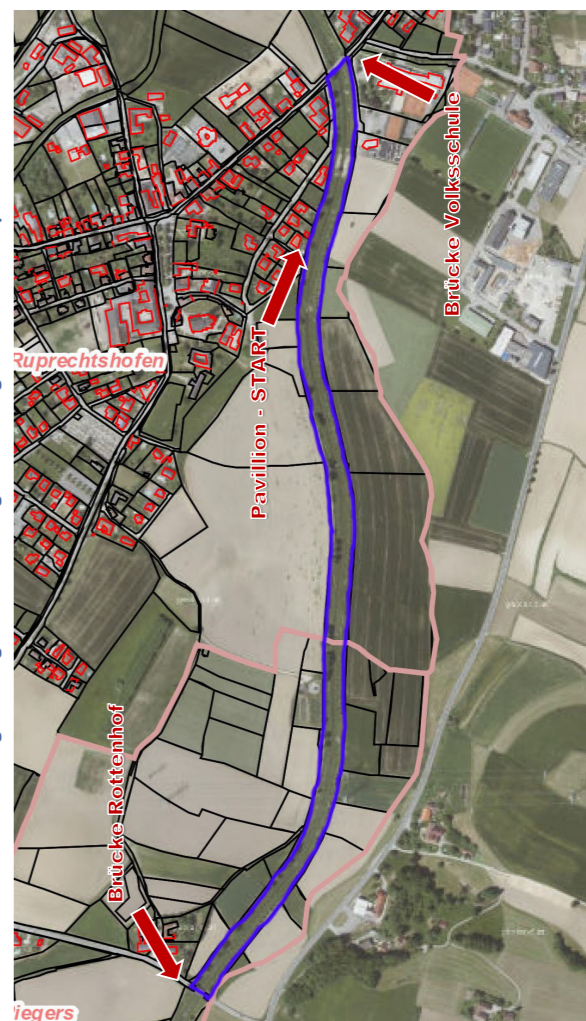
DISTANZ: 3,13 km/ 4.470 Schritte

START: Pavillon Wildobstlehrpfad/ Promenadenweg
Richtung Rottenhof – Rottenhofbrücke – entlang der Melk Richtung Ruprechtshofen – über die Volksschulbrücke – entlang der Kirche am Wildobstlehrpfad zurück zum Pavillon

WEGFÜHRUNG: Start Pavillon Wildobstlehrpfad/ Promenadenweg Richtung Rottenhof – Rottenhofbrücke – entlang der Melk Richtung Ruprechtshofen – über die Volksschulbrücke – entlang der Kirche am Wildobstlehrpfad zurück zum Pavillon

DAUER: ca. 45 Minuten

Löse die Rätsel entlang der Wegstrecke und trage die Lösung in deinen Ferienpass ein!



Rätselrallye für Volksschulkinder

DISTANZ: 2,7 km/3.860 Schritte

START: Hauptplatz 1, 3243 St. Leonhard am Forst (im Schlosspark beim öffentlichen Radständer)

WEGFÜHRUNG:

Gemeindeamt – über den Hauptplatz Richtung Ruprechtshofen – Wieselburger Straße – Badstraße – Gewerbestraße Richtung Obemdorfer Straße – Quellstraße – zum „Quellsteinplatz“ – links weiter über einen kleinen Hügel Richtung Manker Straße – Höhenstraße – Kaltenbrunnerhöhe – weiter zum Hochbehälter alt – weiter zur Siedlungsstraße Kaltenbrunnerhöhe – gerade weiter auf dem Verbindungsweg bis zur Mittelschule – über die Stiege zum Leonhardplatz – über den Zebrastreifen – Parkstraße – vorbei an der Kirche und am Pfarrstadl – Schlosspark – Gemeindeamt

DAUER: ca. ¾ Stunde

HIGHLIGHTS: • Schlosspark

• Spielplatz und Sportplatz

Löse die Rätsel entlang der Wegstrecke und trage die Lösung in deinen Ferienpass ein!

